

ELEKTROCENTRÁLA BENZÍNOVÁ A PLYNOVÁ



**3F** **8,2 kW** **8896327** 3  
**1 499,00**  
 bez DPH **1 249,17**  
 zľavová skupina CS3



požitie LPG, NG je úspornejšie a šetrnejšie k prírode

tri druhy paliva: benzín, plyný LPG (propán-bután) a zemný plyn

nižšia hlučnosť vďaka novému typu výfuku a alternátora



regulácia výstupného napätia systémom AVR

zásuvky: 230V/16A max. 3,5kW; 230V/32A max. 6,5kW; 400V/32A (5P typ AJ-125) max. 8,2kW

elektrický štart, možnosť štartovania kľúčom, alebo pomocou diaľkového ovládača



počet fáz	3f
napätie/frekvencia	400V/50Hz, 230V/50Hz
max. odber z 230V zásuvky	6kW
účinník	0,8/1
<b>benzín:</b>	
výkon max./prev.	8,2kW/7,5kW(400V) 6,5kW/6,0kW(230V)
spotreba benzín	0,6L/kWh
<b>LPG:</b>	
výkon max./prev. LPG	8,2kW/7,5kW(400V) 6,5kW/6kW(230V)
spotreba LPG	0,36kg/kWh
<b>NG:</b>	
výkon max./prev. NG	6,8kW/6,2kW(400V) 6,5kW/6kW(230V)
spotreba NG	0,35m³/kWh
<b>motor:</b>	
obsah valca	460ccm
max. výkon motora	12,6kW (17HP)/4000min <sup>-1</sup>
štartovanie	ručné, elektrické
objem nádrže	25l
palivo	benzín, LPG, CNG
<b>generátor:</b>	
typ generátoru	synchrónny
AC menovitý prúd (fázový)	13,5A/400V, 26A/230V
DC menovitý prúd	8,3A
nameraný akustický	
výkon (vzdialenosť 7m)	94 ± 3dB(A)
rozmery (v. x š. x d.)	67,5x52x56cm
hmotnosť s el. štartom	86kg
krytie	IP23

Elektrocentrála je určená na používanie v stavebníctve alebo pri montážnych prácach. Stroj je vybavený jednotkou AVR, ktorá vyrovnáva výstupné napätie. Multifunkčný displej umožňuje merať dobu prevádzky od štartu, celkovú dobu prevádzky od prvého štartu, napätie a frekvenciu. Motor je pri pohone na plyn vďaka nízkym emisiám výfukových plynov podstatne šetrnejší k prírode a vďaka lacnejším plynným palivám má nižšie prevádzkové náklady ako pri použití benzínu. Centrála je vybavená jednou 16A a jednou 32A zásuvkou pre 230V a jednou zásuvkou pre 400V, ktoré umožňujú pripojiť okrem bežných spotrebičov, aj spotrebiče s vysokým odberom. Tiež je vybavená 12V/8,3A zásuvkou s jednosmerným prúdom. Vďaka elektrickému štartu naštartujete a vypnete centrálu otočením kľúča, alebo pomocou diaľkového ovládača s RF technológiou, ktoré je súčasťou balenia, a pomocou ktorého je možné pri optimálnych podmienkach centrálu naštartovať až na vzdialenosť 100m. Pokiaľ sú medzi vami a centrárou nejaké prekážky, je nutné byť bližšie centrále. Štartovanie zaisťuje AGM bezúdržbová batéria s dlhou životnosťou, ktorá je dobíjaná počas prevádzky. Sklopiteľné madlo a pevné gumové kolesá, ktoré sú súčasťou dodávky, umožňujú ľahký prevoz elektrocentrály na miesto použitia. Prijemnejšiu prácu v blízkosti elektrocentrály umožňujú nový typ výfuku s nižšou hlučnosťou a príjemnejším zvukom a tiež silnejší alternátor s nižšou hlučnosťou.

- 8896413A: štartovací set s krytom
- 8896413B: vzduchový filter
- 550600-51: sviečka zapaľovacia
- 8898140: diaľkové ovládanie

KLIEŠTE NITOVACIE 3v1

1. nitovacia matica vytvorí zanitovanom spoji neporušený závit, na ktorý je možné následne pripieňovať pomocou skrutky ďalšie komponenty

2. nitovacia skrutka vytvorí kolmo k zanitovanému spoju vytýčenú skrutku s neporušeným závitom, na ktorú je možné následne pripieňovať pomocou matic ďalšie komponenty

3. umožňuje tri spôsoby nitovania - trhacími nitmi, nitovacími maticami, nitovacími skrutkami

# 3in1

**Cr MoV**

obj. č.	popis	bez DPH	s DPH
4770639	dĺžka 325mm	59,92	<b>71,90</b>

pre trhacie nity 2,4-3,2-4,0-4,8-6,4mm, nitovacie matice M3-M4-M5-M6-M8-M10 nitovacie skrutky M4-M5-M6-M8, na hliníkový, medený, ocelový a antikorový spojovací materiál

SKRUTKY NITOVACIE POZINKOVANÉ

povrchová úprava pozinkovaním chráni nit pred koróziou

obj. č.	popis	bez DPH	s DPH
4770674	50ks, M4x12mm	19,08	<b>22,90</b>
4770675	50ks, M5x12mm	19,92	<b>23,90</b>
4770676	25ks, M6x12mm	12,42	<b>14,90</b>
4770677	15ks, M8x12mm	9,08	<b>10,90</b>

**KLIŠTE HYDRAULICKÉ PÁKOVÉ**

**f**

čeluste je možné otvoriť max. na vzdialenosť 18mm a na úplné zovretie stačí 27 stlačení rúkavätí

na strihanie je potrebná výrazne menšia sila ako pri bežných nožniciach

určené na strihanie betonárskej ocele, závitových tyčí, reťazí, ocelových lán a pod. so stredne tvrdej ocele

strihacie čeluste sú vyrobené z vysoko pevnej CrMoV ocele

±180°

ON 1 18-0mm 27x 2 OFF 4

Cr MoV

fortum REBAR HYDRAULIC CUTTER 4-16mm

obj. č.	popis	bez DPH	s DPH
4900172	CrMoV, 430mm, rozsah strihu 4-16mm, strihacia sila 60kN, hmotnosť 2,7kg	4 63,25	75,90

**ČELUŠŤ PRE NOŽNICE HYDRAULICKÉ NA ARMATÚRU**

**f**

vhodná na vrchnú aj spodnú stranu nožníc

Cr MoV

obj. č.	popis	bez DPH	s DPH
4900172A	pre 4900172	-- 6,58	7,90

**DÝZA PRE POSTREKOVÁČ NA KVETY AKUMULÁTOROVÝ**

**e**

obj. č. popis bez DPH s DPH  
8891501A Ø1mm, 2ks -- 2,42 2,90  
pre 8891501

**POSTREKOVÁČ NA KVETY AKUMULÁTOROVÝ**

**e**

vejár alebo lúč

LED indikátor stavu batérie

stupnica objemu

USB-C nabíjanie

USB-C 4-5h USB 5V

On/Off

Li-ion LED

akumulátor 4V Li-ion  
kapacita akumulátora 2Ah  
max. prietok 0,5l/min  
objem nádoby 1l  
nabíjanie batérie cca 4-5hod  
príslušenstvo USB-C kábel  
hmotnosť s aku. 309g  
pracovný tlak 0,24Mpa  
výdrž batérií cca 1hod

8891501 6  
**28,90**  
bez DPH 24,08

EXTOL PREMIUM

akumulátorový postrekovač je dizajnovane pekný a všestranný pomocník pri zavlažovaní rastlín, pri čistení alebo pri aplikácii pesticídov a hnojív. S polohovateľnou dýzou je možné nastaviť vejár vody podľa konkrétnych potrieb, či už ide o jemný mrak pre citlivé rastliny alebo tenký lúč, ktorý dosiahne až na 6 metrovú vzdialenosť. Vďaka batériovému pohonu máte slobodu pohybu a môžete ľahko zaliať kvety na parapete alebo visiace na balkóne, umyť okno v aute alebo vydezinfikovať kúpeľňu. Pre jednoduché nabíjanie je postrekovač vybavený štandardným USB-C konektorom.

obj. č.	popis	bez DPH	s DPH
8891501A:	dýzy 2ks		

**UHOĽNÍK TESÁRSKY KOVOVÝ**

**f**

laserom gravírované stupnice, značky a uhly sú vysoko odolné proti oteru a opotrebovaniu

vysúvateľný oporný jazýček

integrovaná rysovacia ihla

pomocou značkových otvorov s odstupom 5mm je možné vyznačiť body, rysky alebo kružnice

HLINÍK OCEĽ

obj. č.	popis	bez DPH	s DPH
4784101	hliník, oceľ, 300mm	10 13,25	15,90

**NOŽE MODELÁRSKE VYREZÁVACIE S PINZETOU**

**e**

všetky čepele sú vyrobené z SK4 ocele s hrúbkou 0,4-0,5mm, pinzeta je z antikora

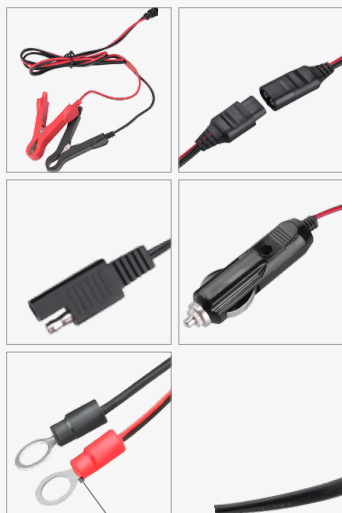
rukoväte z ABS plastu sú v mieste úchopu potiahnuté gumou

SK4 INOX

obj. č.	popis	bez DPH	s DPH
8855196	2 rukoväte, 6ks čepeľí šírky 9mm, 12ks čepeľí šírky 6mm, pinzeta	12 7,42	8,90



**AUTONABÍJAČKA INTELIGENTNÁ**



vhodná na nabíjanie 12V LiFePO4 akumulátorov  
ochrana proti prebíjaniu, prehriatiu, skratu a prepólovaniu  
riadená mikroprocesorom  
pamätá si posledné nastavenie

pripojenie batérie: krokosvorky, očka, SAE konektor a 12V autozásuvka



8897302 6  
**39,90**  
bez DPH 33,25  
**6/12V**  
**4A**

8897303 6  
**59,90**  
bez DPH 49,92  
**6/12V**  
**8A**



automatická desulfatácia

Určená na nabíjanie 6V a 12V bezúdržbových olovených akumulátorov so zaplavenou elektródou (PbWet aj PbCa), AGM, gélových a 12V LiFePO4 akumulátorov. Využíva automatický prepínací mód s vysokou frekvenciou. Vstavaný mikroprocesor v deviatich predprogramovaných fázach procesu zaisťuje nabitie batérií až na 100% ich originálnej kapacity. Nabíja a zachraňuje vyčerpané batérie. Umožňuje automatické, alebo voľiteľné oživenie čiastočne sulfátovaných batérií. V automatickom udržačovacom móde dodáva batériám iba toľko energie, koľko strácajú samovybíjaním, takže umožňujú ponechať batériu spojenú s nabíjačkou aj niekoľko mesiacov a udržať ju v stále plnom stave nabitia. Má ochranu proti prebíjaniu, prehriatiu, skratu a prepólovaniu. Pri výpadku napájania si zapamätá nastavený typ nabíjania a po opätovnom zapnutí ho nastaví. Nabíjačka je veľmi flexibilná v spôsobe pripojenia batérií a je vybavená 4 rôznymi koncovkami: klasické krokosvorky, očka, SAE konektor a 12V autozásuvka.

9 nabíjajúcich stupňov:

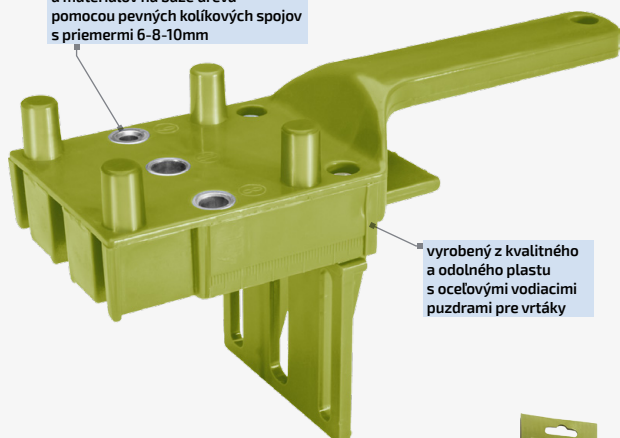
1. vyhodnotenie stavu batérie, 2. zotavenie batérie, 3. pozvoľné začatie nabíjania, 4. nabíjanie konštantným pulzným prúdom, 5. regenerácia (desulfatácia), 6. nabíjanie konštantným prúdom, 7. znižovanie nabíjacieho prúdu, 8. kontrola stavu, 9. konštantné napätie, udržiavací pulzný prúd

6V a 12V akumulátory  
max. nabíjací prúd: 4A (8897302) / 8A (8897303)  
pre bezúdržbové olovené akumulátory PbWet a PbCa, AGM, GEL a 12V LiFePO4 akumulátory  
dĺžka kábla so svorkami 100cm

**PRÍPRAVOK NA VRTANIE DIER PRE SPOJOVACIE KOLÍKY**



určený na presné značenie a vrtanie otvorov a následnému spájaniu materiálov z dreva, drevotriesky a materiálov na báze dreva pomocou pevných kolíkových spojov s priermi 6-8-10mm



vyrobený z kvalitného a odolného plastu s oceľovými vodičmi puzdrami pre vrtáky

obj. č.	popis	bez DPH	s DPH
901803	na vrtanie dier pre kolíky Ø6-8-10mm,	12	7,42 8,90

**MERAČ PRÍKONU A SPOTREBY**



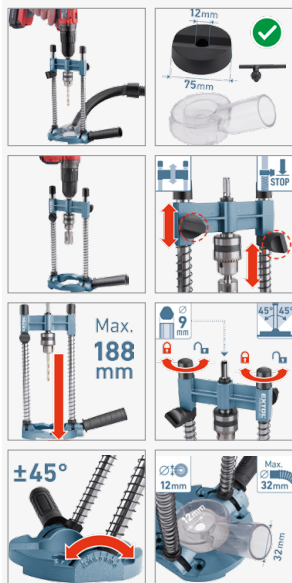
podsvietený displej  
veľké číslice  
meria príkon, spotrebu, prúd, napätie, frekvenciu a účinník  
aktuálny a maximálny príkon a prúd  
možnosť nastavenia tarify a výpočtu ceny spotreby  
grafy histórie spotreby



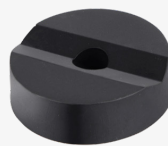
Merač spotreby energie je multifunkčný merací prístroj, ktorý slúži na meranie príkonu, prúdu, napätia, frekvencie, účinníka a spotreby elektrickej energie. Veľký displej zobrazuje aktuálny a maximálny príkon a prúd, graf dennej, týždennej, alebo mesačnej histórie spotreby elektrickej energie pripojeného elektrospotrebiteľa. Po zadaní tarify ceny elektrickej energie tiež spočíta náklady na prevádzku, prípadne uhlíkovú stopu. Spotrebiteľ s veľmi premenlivým chodom (napr. chladnička) je vhodné nechať zapojené v merači dlhšiu dobu, aby bolo možné určiť priemernú spotrebu. Čítanie hodnôt z displeja uľahčujú veľké číslice a podsvietenie displeja, ktoré sa zapne pri stlačení tlačidla. Vďaka nabíjateľnej batérii je možné čítať namerané hodnoty aj po vybratí prístroja zo zásuvky.

obj. č.	popis	bez DPH	s DPH
8831260	max. 16A / 3680W, prevádzková teplota 0-40°C, príkon merača <0,5W, hmotnosť 195g	6	14,16 16,99

STOJAN NA VRTAČKU VIACÚČELOVÝ SO SKĽUČOVADLOM



do skľučovadla je možné upnúť vrtáky Ø1-10mm, pohon je následne realizovaný pomocou vrtáčky pripojenej na stopku s priemerom 9mm



stojan je možné polohovať na vŕtanie pod uhlom 45-90°

nadstavec na odsávanie s vnútorným priemerom otvoru je 32mm

max. odporúčané otáčky 2000/min

obj. č.	popis	bez DPH	s DPH
8807005	vrták Ø1-10mm, vŕtanie s korunkou max. Ø75mm, stopka Ø9mm, max. pracovná výška 188mm	4,19,92	5,23,90

NABERAČKA MURÁRSKA (FANĽA)

